



МЕРЫ ПОДДЕРЖКИ РСХБ ДЛЯ МФХ

Ростовский Региональный филиал

Июль 2022 года



РСХБ 2022 ГОД
убверенного
РОСТА

ПРОДУКТЫ БАНКА, СИНХРОНИЗИРОВАННЫЕ С МЕРАМИ МСХ

Наименование грантовой поддержки МСХ	Участники	Условия по сроку деятельности участника	сумма гранта	Срок использования гранта	Срок соглашения с МСХ	Цель	Синхронизированная поддержка РСХБ
Грант Агростартап	ИП, ИП ГКФХ, ЛПХ, члены СПОК	Граждане РФ, КФХ, или ИП, зарегистрированные в текущем финансовом году	3-5 млн.р.	18 мес.	60 мес.	Приобретение земельных участков с/х назначения. Приобретение строительство, ремонт, модернизация производственных объектов, приобретение техники, оборудования, с/х животных.	кредит "Стань фермером", кредит "Агростарт"
Грант Семейные фермы	ИП, ИП ГКФХ, КФХ	Деятельность на дату подачи заявки более 12 мес. Со дня регистрации в ФНС.	30 млн.р.	24 мес.	60 мес.	Приобретение строительство, ремонт, модернизация производственных объектов, приобретние с/х животных.	кредит "Программа по созданию комплексов по пр-ву мяса говядины",
Грант Агропрогресс	ЮЛ (ООО, АО, товарищества)	Организация должна заниматься сельским хозяйством не менее 2-х лет.	30 млн.р.	24 мес.	60 мес.	Реализация инвестиционного проекта: приобретение строительство, ремонт, модернизация производственных объектов, приобретение с/х техники и оборудования и с/х животных. Частичная оплата инвестиционного кредита.	кредит "Проект Агропрогресс"
Грант на развитие материально-технической базы сельскохозяйственных потребительских кооперативов	СПК, СПОК	Срок деятельности кооператива не менее 12 мес.	70 млн. р.	24 мес.	60 мес.	Приобретение строительство, ремонт, модернизация производственных объектов	Кредиты для СПК и СПОК

Программа для вновь созданных хозяйств «Стань фермером!»



Синхронизировано с грантом «Агростартап»

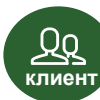


Россельхозбанк участвует в создании и реализации инструментов содействия развитию фермерства



цель

Популяризация фермерства, содействие созданию новых фермерских хозяйств и сбыту фермерской продукции



клиент

- Победители конкурса на получение Гранта



сумма

ДО 9 МЛН. РУБ. – инвестиционные цели
ДО 5 МЛН. РУБ. – оборотные цели



срок

ДО 10 ЛЕТ – инвестиционные цели
(Льготный период до 24 месяцев)
ДО 2 ЛЕТ – оборотные цели



обеспечение

Имущество, в том числе приобретаемое
Поручительство Гарантийного фонда

- Цели кредитования:

- Приобретение объектов недвижимости, предназначенных для производства/хранения/переработки сельскохозяйственной продукции
- Финансирование затрат, не требующие разрешения на строительство и связано с ремонтом объекта недвижимости, в том числе приобретенного в рамках проекта
- Приобретение молодняка сельскохозяйственных животных для формирования основного стада
- Приобретение автотранспорта, техники, оборудования для обеспечения сельскохозяйственной деятельности, земель сельскохозяйственного назначения

- Для МФХ, Участников региональной программы, не получивших грант по причине дефицита бюджетных средств существует программа «Агростарт!». Сумма финансирования на инвестиционные цели ДО 5 МЛН. РУБ., на оборотные цели ДО 3 МЛН. РУБ.

Программы на цели создания комплексов по производству молока и мяса говядины



Синхронизировано с грантом «Семейные фермы»



Россельхозбанк участвует в создании и реализации инструментов содействия развитию фермерства



цель

Поддержка создания комплексов по производству и переработке животноводческой продукции на цели создания комплексов/объектов по производству молока и комплексов объектов по производству мяса-говядины

- **Цели кредитования:**
 - Создание комплексов/ объектов по производству мяса-говядины до 300 голов до в т.ч. строительство/ реконструкция/модернизация комплексов/объектов, приобретение техники, оборудования, животных, пополнение оборотных средств, включая сезонные работы
 - Создание комплексов/объектов по производству молока до 300 голов, в том числе строительство объектов, приобретение техники, оборудования, животных, пополнение оборотных средств, включая проведение сезонных работ
- **ГРАНТ УЧИТЫВАЕТСЯ В КАЧЕСТВЕ СРЕДСТВ СОБСТВЕННОГО УЧАСТИЯ КЛИЕНТА**
- **КРЕДИТОВАНИЕ НА УСЛОВИЯХ ПРОЕКТНОГО ФИНАНСИРОВАНИЯ**
- Использование типовых бизнес-моделей создания основных отраслевых сельхозпредприятий до 100 голов



клиент

КФХ, зарегистрированный в статус юридического лица, ИП, в том числе ИП – глава КФХ



сумма

ДО 75 МЛН РУБ



срок

ДО 15 ЛЕТ – инвестиционные цели
(Льготный период до 36 месяцев)
ДО 18 месяцев – оборотные цели



обеспечение

- Залог земельного участка/прав аренды используемого под строительство
- Залог приобретаемого имущества/строящегося
- Поручительство Гарантийного фонда

Синхронизировано с грантом «Агропрогресс»



Россельхозбанк участвует в создании и реализации инструментов содействия развитию фермерства



цель

Инвестиционное финансирование сельскохозяйственных предприятий для приобретения и модернизации основных средств.



клиент

Юридическое лицо (за исключением СПоК; КФХ, ИП, в том числе ИП – глава КФХ, ЛПХ)



сумма

ДО 84 МЛН РУБ



срок

ДО 7 ЛЕТ



обеспечении

- Залог земельного участка/прав аренды используемого под строительство
- Залог приобретаемого имущества/строящегося
- Поручительство Гарантийного фонда

Цели кредитования:

- «Инвестиционный Агропрогресс»-Приобретение техники, оборудования, сельскохозяйственных животных (кроме свиней) и птицы в целях комплектации объектов, предназначенных для производства, хранения, переработки и реализации сельскохозяйственной продукции.
- «Проект Агропрогресс»-Приобретение, создание и модернизация объектов, предназначенных для производства, хранения, переработки и реализации сельскохозяйственной продукции, в том числе приобретение для данных объектов техники, оборудования, сельскохозяйственных животных (кроме свиней) и птицы в рамках инвестиционного проекта.
- **ГРАНТ УЧИТЫВАЕТСЯ В КАЧЕСТВЕ СРЕДСТВ СОБСТВЕННОГО УЧАСТИЯ КЛИЕНТА**

- **КРЕДИТОВАНИЕ НА УСЛОВИЯХ ПРОЕКТНОГО ФИНАНСИРОВАНИЯ**

Кредитование СПК и СПок на оборотные и инвестиционные цели



Синхронизировано с грантом «Сельскохозяйственным потребительским кооперативам»

Россельхозбанк участвует в создании и реализации инструментов содействия развитию фермерства



цель

Поддержка создания и развития сельскохозяйственных производственных и потребительских кооперативов



клиент

- Действующий МАЛЫЙ И МИКРОБИЗНЕС АПК

- Вновь созданный кооператив



сумма

- ДО 50 МЛН РУБ для действующего кооператива

- ДО 25 МЛН РУБ для вновь созданного кооператива



срок

- ДО 12 МЕСЯЦЕВ оборотное финансирование
- ДО 8 ЛЕТ инвестиционное финансирование



обеспечение

ОСНОВНЫЕ СРЕДСТВА, Поручительство Гарантийного фонда Ростовской области

- **Кредитование действующих СПок**
 - Пополнение оборотных средств
 - Приобретение техники, оборудования, земельных участков под их залог
 - Индивидуальный график погашения
 - Возможность использования Гранта в качестве собственного участия
- **Кредитование вновь созданных СПок (срок деятельности до 12 месяцев):**
 - Проектное финансирование на строительство объектов и оборотные цели
 - Срок кредитования до 8 лет с льготным периодом по погашению основного долга до 2 лет

Кредитование МФХ по упрощенным программам- МИКРО АПК



Программы Банка ориентированы на упрощение доступа МФХ к кредитам



цель

Обеспечение своевременного финансирования сезонных работ, приоритетная поддержка малых форм хозяйствования

- ЛЬГОТНАЯ СТАВКА КРЕДИТОВАНИЯ до 5% ГОДОВЫХ
- СОКРАЩЕННЫЙ ПЕРЕЧЕНЬ ФИНАНСОВЫХ ДОКУМЕНТОВ: для ИП и ИП ГКФХ - ГОДОВАЯ ОТЧЕТНОСТЬ, ВЫПИСКИ ПО СЧЕТАМ В ДРУГИХ БАНКАХ

ОБЯЗАТЕЛЬНЫЕ ТРЕБОВАНИЯ:

- Срок работы не менее 12 месяцев с даты поступления первой выручки.
- Положительная кредитная история.
- Сумма кредита – от 3 до 6 годовых выручек клиента (зависит от доли отражения оборотов по расчетному счету в последней годовой налоговой декларации) за минусом действующих обязательств.
- Для льготного кредитования- 70% выручки для фермера проводится от продажи сельскохозяйственной продукции.
- Обязательная отчетность в МСХ РФ.



клиент

МАЛЫЕ ФОРМЫ ХОЗЯЙСТВОВАНИЯ



сумма

ДО 10 МЛН. РУБЛЕЙ



обеспечение

- **ОБЕСПЕЧЕНИЕ, В ТОМ ЧИСЛЕ ПОРУЧИТЕЛЬСТВО ГАРАНТИЙНОГО ФОНДА**
- **ВОЗМОЖНА НЕДООБЕСПЕЧЕННОСТЬ**

Кредитование МФХ по упрощенным программам- АПК ИНВЕСТ



Программы Банка ориентированы на упрощение доступа МФХ к кредитам



клиент

**МАЛЫЕ ФОРМЫ ХОЗЯЙСТВОВАНИЯ
ПРЕДПРИЯТИЯ С ВЫРУЧКОЙ ДО 120 МЛН.РУБ.**



сумма

ДО 20 МЛН. РУБЛЕЙ



срок

ДО 7 ЛЕТ



обеспечение

**ПРИБРЕТАЕМОЕ ИМУЩЕСТВО +
ДОПОЛНИТЕЛЬНОЕ ОБЕСПЕЧЕНИЕ**
(недвижимость, транспорт и с/х техника,
оборудование, земельные участки с/х назначения, а
также гарантии Корпорации МСП, поручительство
гарантийного фонда, поручительство бенефициаров
(для юр. лиц))



цель

Инвестиционное финансирование на приобретение техники, оборудования, молодняка с/х животных и земельных участков с/х назначения

- **ИНВЕСТИЦИОННЫЕ ЦЕЛИ**
(приобретение с/х техники, транспорт, оборудования, с/х животных и з/у с/х назначения)
- **ДО 10 МЛН. РУБ
УПРОЩЕННЫЙ ПОРЯДОК РАССМОТРЕНИЯ**
- **СОКРАЩЕННЫЙ ПАКЕТ ДОКУМЕНТОВ**
- **СРОК ПРИНЯТИЯ РЕШЕНИЯ
ОТ 4 ДНЕЙ**
- До 24 месяцев льготный период по погашению основного долга
- Льготная ставка кредитования 5% годовых

ОБЯЗАТЕЛЬНЫЕ ТРЕБОВАНИЯ:

- Срок работы не менее 12 месяцев с даты поступления первой выручки.
- Положительная кредитная история.
- Сумма кредита зависит от ежегодной прибыли фермера, взнос по кредиту не должен превышать 85% от годовой прибыли. Учитываются действующие обязательства.
- Для льготного кредитования- 70% выручки для фермера проводится от продажи сельскохозяйственной продукции.
- Обязательная отчетность в МСХ РФ.

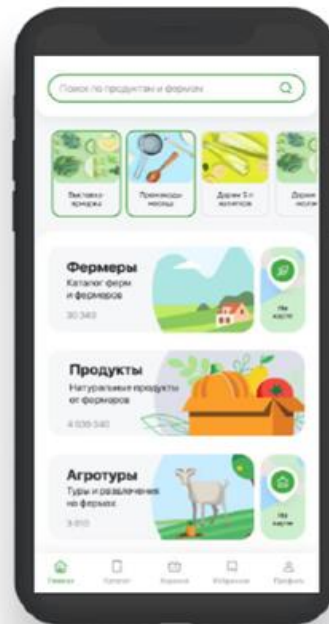
СВОЁ ФЕРМЕРСТВО – ПЕРВЫЙ МАРКЕТПЛЕЙС ТОВАРОВ ДЛЯ СЕЛЬСКОГО ХОЗЯЙСТВА И ФЕРМЕРСКОЙ ПРОДУКЦИИ

Своё Родное – это площадка B2C, которая объединяет фермеров и покупателей фермерской продукции







Маркетплейс фермерских товаров

- Фермерские продукты питания
- Агротуры
- Ремесленные товары



ТАРИФНЫЕ ПЛАНЫ РАСЧЕТНО-КАССОВОГО ОБСЛУЖИВАНИЯ

Линейка тарифных планов РКО представлены широким предложением для разных категорий клиентов

	АПК	Агростарт	0 руб./мес.
		Агророст	990 руб./мес.
		Агропремиум	2990 руб./мес.
	Торговля и сервис	Базовый лайт	0 руб./мес.
		Базовый комфорт	650 руб./мес.
		Первый торговый	2000 руб./мес.
		Бизнес сервис	3000 руб./мес.
	ВЭД	ВЭД	3900 руб./мес.
		ТП для экспортно-ориентированных компаний АПК	3900 руб./мес.
	С авансовой оплатой	Расчетный стандарт	2000 - 22080 руб./мес.
		Расчетный эконом	1000 - 11040 руб./мес.
		Расчетно-кассовый оптима	3000 - 33120 руб./мес.

Уникальное на рынке финансовых услуг отраслевое предложение - тарифные планы для клиентов, относящихся к агропромышленному комплексу



В тарифные планы включены услуги:

- Открытие счета;
- Ведение счета с ДБО;
- Внутрибанковские переводы на счета ЮЛ/ИП по ДБО;
- Внешние переводы на счета ЮЛ/ИП по ДБО*;
- Обслуживание ДБО «Интернет-Клиент»/«Мобильный банк»;
- Обслуживание корпоративной карты – 1 год;
- Зарплатный проект.*



СПАСИБО ЗА ВНИМАНИЕ!